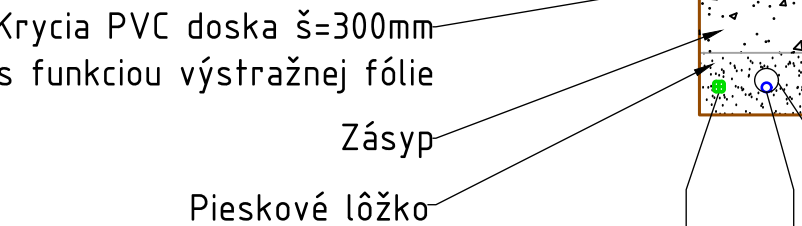
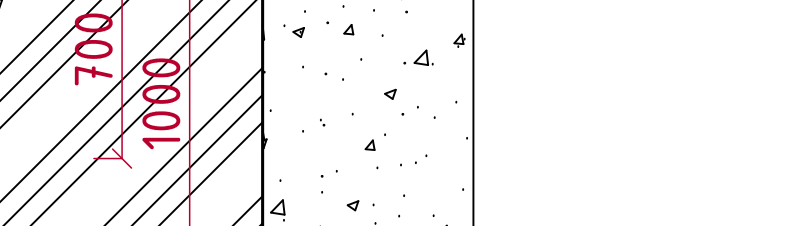
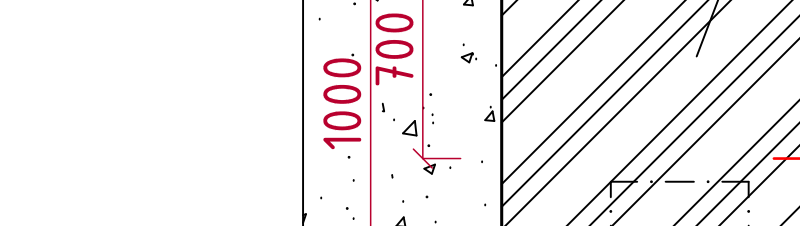
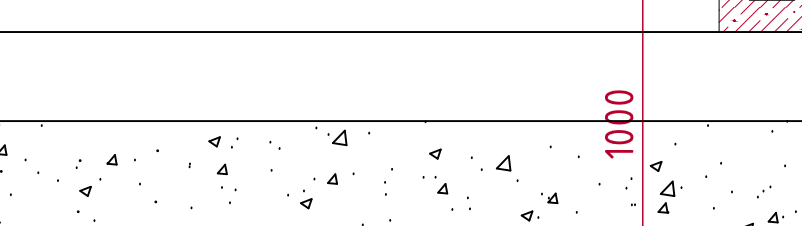
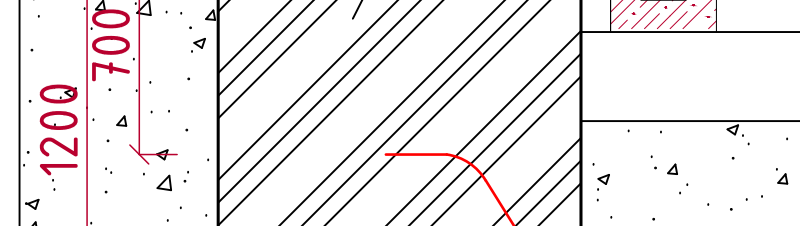
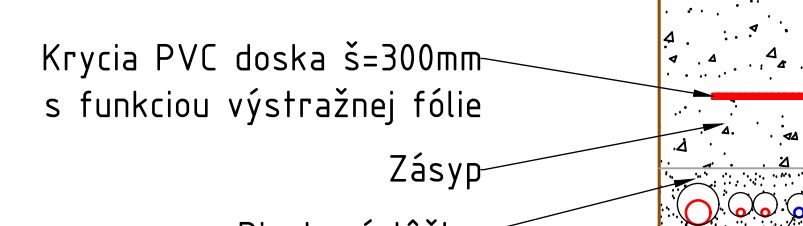
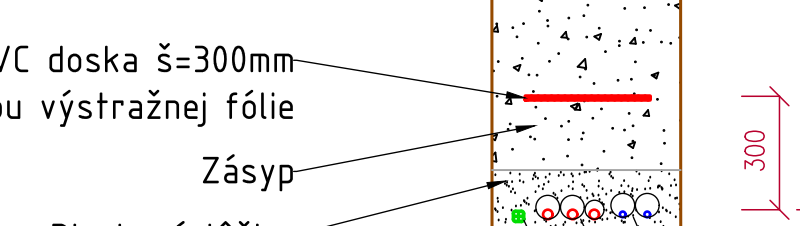
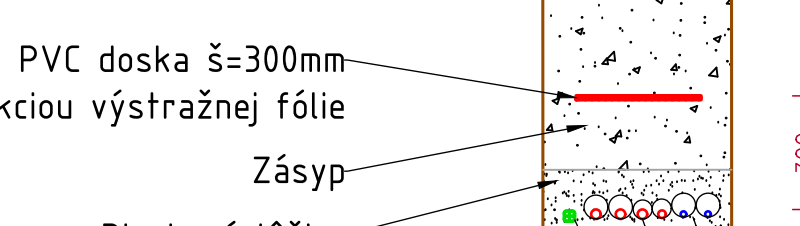
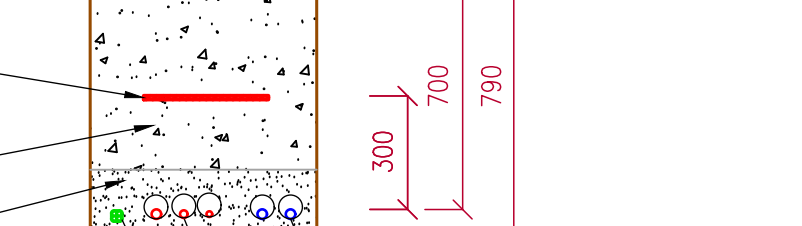
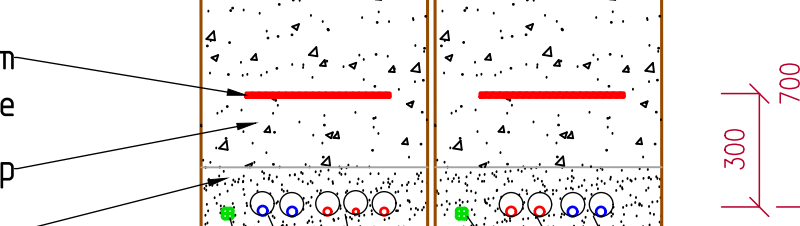
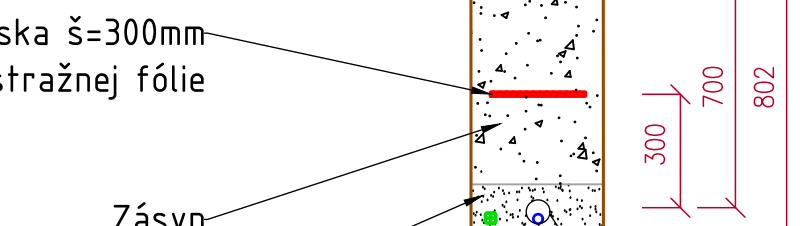


## Vedenie V0 káblov pod chodníkom



## 0 káblov v teréne



Minimálna hĺbka podľa STN 736005 (m)	Chodník	Vozovka	Vofný terén
kábel do 1kV	0,35	1	0,7
kábel do 10kV	0,5	1	0,7
kábel do 35kV	1	1	1
kábel do 110kV	1	1,3	1,3
SLB káble miestne	0,4	0,9	0,6
SLB káble diaľkové	0,5	0,9	0,6

**POZNÁMKA:**  
 Při realizaci kábových tras při výkopových a bezvýkopových technologiích pokládky dodržovat:  
 Zákon č. 351/2011 Z.z. o elektronických komunikacích v zmysle neskorších predpisov  
 Zákon č. 452/2021 Z.z. o elektronických komunikacích v zmysle neskorších predpisov  
 Zákon č. 657/2004 Z.z. o tepelnej energetike v zmysle neskorších predpisov  
 STN 73 3050 Zemné práce  
 Pred realizáciou zemných prác, investor spolu s dodávateľom stavby zabezpečí vytýčenie podzemných inžinierskych sietí ich sťahovaním.

Zásypy výkopov a uvedenie parkovacej plochy a chodníka do pôvodného, resp. rekonštruovaného stavu je riešené v S0 Spevnené plochy.

NEODDELITELNOU SÚČASŤOU PROJEKTOVEJ DOKUMENTÁCIE JE TECHNICKÁ SPRÁVA.  
PROJEKTANT NENESIE ŽIADNU ZODPOVEDNOSŤ ZA ZMENY USKUTOČNENÉ BEZ JEHO PÍSMENNÉHO SÚHLASU!

Zelené sídliská - lokalita Bernoláková, Radvanská

MESTO STAVBY **k.ú. Banská Bystrica**

---

DOK. PRE STAVEBNE POVOLENIE A REALIZÁCIE STA

INVESTOR: **MESTO BANSKÁ BYSTRICA, ČSA 26, 974 01 Banská Bystrica**

ING. MAGDALENA HORŇÁKOVÁ - ATELIER DUMA

SEREDSKÁ 66, 917 05 TRNAVA  
www.ahelieduma.sk

ZODPOVEDNÝ PROJEKTANT OBJEKTU / ČÍSLO Ing. Milan Chorvatović

VYPRACOVANÉ Ing. Milan Chorvatovič

STAVEBNÝ OBJEKT	SO 06 - PRÍPOJKY NN A VEREJNÉ OSVETLENIE	ČÍSLUM
-----------------	--	--------

SO 06.2 - VEREJNE OSVETLENIE	01/2025

Rezy káblowymi ryhami	
-----------------------	--

600 VYKRESU	ČÍSLO ZAKÁZKY	STUPEŇ PROJEKTU	STAVEBNÍ OBJEKT	FORMÁT	PRŮMĚR
			<b>SO 06</b>		

R1691	1023	DSP/DRS SO 06.2	12A4	-
-------	------	-----------------	------	---